



Dockyard & Engineering Works Ltd.

Bangladesh Navy

Sonakanda, Bandar, Narayanganj-1413, Bangladesh

Pabx: 88-02-223303512, Fax: 88-02-223303501

Email: production@dewbn.gov.bd, Web: www.dewbn.gov.bd

Ref: 06.02.6758.165.55.461.25. ০২

Date: ২৭ January 2025

EXPRESSION OF INTEREST (EOI)

1. Dockyard & Engineering Works Ltd, Bangladesh Navy, Sonakanda, Bandar, Narayanganj-1413 intends to do Steel Construction work by outside agency of below mentioned Container Box from a reputed firm/contractor. Short description of scope of Works is as follows:

a. **Project Description.** The following works of 120 in Nos. Open-Top/Close-Top Container Boxes for Dhaka North City Corporation (DNCC) in DEW.

b. **Scope of Works.** Scope of works of firm/contractor is attached herewith as Annex. A

2. **Bidder's Qualification.**

a. Local bidder shall have minimum 02 (Two) years of experience in Steel Construction (Fitting & Welding) work & should have previous experience of Steel Construction of at least 02 (two) in nos complete projects in reputed organizations. Necessary documents in this regard have to be submitted with the offer.

b. Valid Trade License shall be provided with the offer.

c. Company/firm enlisted or applied for enlistment in DEW will be given priority.

d. Local bidder shall have to be capable of employing minimum 15-20 Fitter & Welder at the construction project. Necessary documents in this regard have to be submitted with the offer.

e. Local bidder shall have to be capable of employing minimum 10 in nos ARC welding machines with welding cables and holders, 10 in nos grinding machines and 10 in nos blower sets for the project. Necessary documents in this regard have to be submitted with the offer.

3. Interested firm/Contractor is hereby requested to contact following person of Production department of this yard:

Nahid Hasan
Assistant Engineer
Production Department
Dockyard & Engineering Works Ltd.
Bangladesh Navy
Sonakanda, Bandar, Narayanganj-1413.
Cell: +880 1769 719 860
Email: production@dewbn.gov.bd

4. Interested firm/ Contractor will have to submit the offer by **1200 hrs on 05 February 2025.**

5. DEW reserves the right to reject all or any part of the EOI prior to acceptance without showing any reason.

Muhammad Asif Adil
Captain BN
For Managing Director



Dockyard & Engineering Works Ltd.

Bangladesh Navy

Sonakanda, Bandar, Narayanganj-1413, Bangladesh

Pabx: 88-02-223303512, Fax: 88-02-223303501

Email: production@dewbn.gov.bd, Web: www.dewbn.gov.bd

ANNEX- A

১। ডিইডরিউ লিঃ এ ১২০টি ওপেনটপ/ক্লোজটপ কন্টেইনার বক্সের নির্মাণ কাজ (ড্রইং সংযুক্ত) যৌথ ব্যবসায়িক চুক্তির মাধ্যমে নির্মাণের লক্ষ্যে প্রতিটি কন্টেইনার বক্স নির্মাণ কাজের দর উল্লেখ পূর্বক সর্বমোট দর প্রদান করতে হবে। বর্ণিত কন্টেইনার বক্সসমূহের বিবরণ নিম্নরূপ :

| ক্রমিক | কাজের নাম | হাল নাম্বার | পরিমাণ | সাইজ (LXBXD) |
|--------|--------------------|-------------|--------|------------------------|
| ১। | ০৫ টন ওপেনটপ টাইপ | এনবি ২৫৭ | ৮০টি | ৩.৬ X ১.৭ X ১.৬২ মিঃ |
| ২। | ০৫ টন ক্লোজটপ টাইপ | এনবি ২৫৮ | ২০টি | ৩.৫৭ X ১.৬৫ X ১.৯৫ মিঃ |
| ৩। | ০৭ টন ওপেনটপ টাইপ | এনবি ২৫৯ | ২০টি | ৩.৬৯ X ২.৪ X ১.৯১ মিঃ |

২। দরদাতা প্রতিষ্ঠানকে নির্মাণ কাজে নিয়োজিত বিষয়সমূহ প্রদানের ব্যাপারে নিশ্চয়তা প্রদান করতে হবে :

ক। জনবল। দৈনিক ন্যূনতম ০৩টি কন্টেইনার বক্সের নির্মাণ কাজ সম্পাদন করতঃ ৪৫ দিনের মধ্যে সকল কন্টেইনার বক্সসমূহের নির্মাণ কাজ সম্পন্নের লক্ষ্যে প্রয়োজনীয় দক্ষ জনবল (১৫ থেকে ২০ জন) নিযুক্তকরণের নিশ্চয়তা প্রদান।

খ। মেশিনারীজ/ইকুইপমেন্ট। নির্মাণ কাজে প্রয়োজনীয় সকল মেশিনারী যেমন- ওয়েল্ডিং মেশিন সেট, ক্যাবল, হোল্ডার, গ্রাইন্ডিং মেশিন সেট, ব্রোয়ার ইত্যাদি।

গ। জনবলের বাসস্থান ও খাওয়ার সুবিধা। ইয়ার্ড সংলগ্ন স্থানে বহিঃসংস্থা/বহিঃসংস্থাসমূহ কর্তৃক নিযুক্ত জনবলের থাকা খাওয়ার ব্যবস্থাকরণ।

ঘ। কোয়ালিটি। বর্ণিত কন্টেইনারসমূহের নির্মাণ কাজের কোয়ালিটি নিশ্চিত করতে হবে।

ঙ। সারকোট এবং নিরাপত্তা সামগ্রী। নিযুক্ত বিভিন্ন বহিঃসংস্থার জনবলকে চিহ্নিত করণের লক্ষ্যে পৃথক সারকোট প্রদান এবং নির্মাণ কাজে নিয়োজিতদের নিরাপত্তা নিশ্চিতকল্পে হেলমেট, সেফটি স্যু, হ্যান্ড গ্লোভস, সেফটি গগলস্ ইত্যাদি প্রদান।

চ। সুপারভিশন। নির্মাণ কাজ তদারকির লক্ষ্যে অভিজ্ঞ ইঞ্জিনিয়ার/সুপারভাইজার নিযুক্তকরণ।

ছ। ম্যাটেরিয়াল/কনসুমেবলস ব্যবহার। ইয়ার্ড কর্তৃক (প্রযোজ্য ক্ষেত্রে) ম্যাটেরিয়াল/কনসুমেবলস (যেমন- ওয়েল্ডিং রড, কাটিং ডিস্ক, গ্রাইন্ডিং ডিস্ক ইত্যাদি) প্রদান করা হলে উক্ত আইটেমসমূহের সুষ্ঠু ব্যবহার নিশ্চিত এবং অপচয় রোধকল্পে বহিঃসংস্থাসমূহকে Standard Shipbuilding Practice মেনে চলতে হবে।

জ। প্রেট সরবরাহ। উক্ত কাজের জন্য প্রয়োজনীয় স্টিল প্রেট (১৪৮ টন) অত্র ইয়ার্ড কর্তৃক সরবরাহ করা হবে।

ঝ। নমুনা তৈরি। প্রতিটি কাজের ০১ (এক) টি করে সর্বমোট ০৩ (তিন) টি কাজের নমুনা প্রস্তুত করতে হবে। উল্লেখ্য, উক্ত নমুনা সমূহ ক্রেতা প্রতিষ্ঠান কর্তৃক গ্রহণযোগ্যতা প্রাপ্তি সাপেক্ষে পরবর্তীতে অবশিষ্ট কাজ সম্পন্ন করতে হবে।



Dockyard & Engineering Works Ltd.

Bangladesh Navy

Sonakanda, Bandar, Narayanganj-1413, Bangladesh

Pabx: 88-02-223303512, Fax: 88-02-223303501

Email: production@dewbn.gov.bd, Web: www.dewbn.gov.bd

- ৭৩। আর্নেস্টম্যানি হিসেবে পে-অর্ডার/ব্যাংক ড্রাফট জমাদান। বহিঃসংস্থা/ঠিকাদারগণ সীমিত দরপত্রের অংশগ্রহণের ক্ষেত্রে সম্পূর্ণ মূল্যের শতকরা ৩ ভাগ (৩%) অথবা টাকা ০৫ (পাঁচ) লক্ষ (যেটা কম হয় সেটা) আর্নেস্টম্যানি হিসেবে পে-অর্ডার/ব্যাংক ড্রাফট ডকইয়ার্ড এন্ড ইঞ্জিনিয়ারিং ওয়ার্কস লিঃ এর নামে দরপত্রের সাথে জমা দিতে হবে (ফেরতযোগ্য)।
- ৩। চুক্তি মূল্য পরিশোধের ধাপ।
- ক। পারফরমেন্স গ্যারান্টি। সর্বনিম্ন দরদাতার প্রাপ্ত দরে সম্পাদিত যৌথ ব্যবসায়িক চুক্তি স্বাক্ষরের পর মোট চুক্তিমূল্যের ১০% (দশ শতাংশ) Bank Guarantee/Pay Order ডকইয়ার্ড এন্ড ইঞ্জিনিয়ারিং ওয়ার্কস লিঃ এর নামে পারফরমেন্স গ্যারান্টি হিসাবে প্রদান করবে। উক্ত পারফরমেন্স গ্যারান্টির মেয়াদ ক্রেতা প্রতিষ্ঠান কর্তৃক Acceptance প্রদানের পর ০৩ মাস পর্যন্ত বলবৎ থাকবে।
- খ। প্রথম ধাপ। মনোনীত বহিঃসংস্থা কর্তৃক উক্ত প্রজেক্টের জন্য অত্র ইয়ার্ডে মোবাইলাইজেশন বাবদ সর্বমোট চুক্তিমূল্যের ১০% প্রদান করতে হবে।
- গ। দ্বিতীয় ধাপ। মোট কাজের ৫০% সম্পাদন সাপেক্ষে সর্বমোট চুক্তিমূল্যের ৩০% প্রদান করা হবে।
- ঘ। তৃতীয় ধাপ। মোট কাজের ৭৫% সম্পাদন সাপেক্ষে সর্বমোট চুক্তিমূল্যের ৩০% প্রদান করা হবে।
- ঙ। চতুর্থ ধাপ। মোট কাজের ১০০% সম্পাদন সাপেক্ষে সর্বমোট চুক্তিমূল্যের ৩০% প্রদান করা হবে।
- চ। কার্য সম্পাদনের ক্ষেত্রে প্রতিটি ধাপ (গ্রাইডিং, ফিটিং এবং ওয়েল্ডিং) উৎপাদন বিভাগ, কিউসি সেলের প্রকৌশলী দ্বারা সম্ভাষণকভাবে উত্তীর্ণ হওয়া সাপেক্ষে পরবর্তী ধাপ শুরু করতে হবে। বিল দাখিলের সাথে ডিইডরিউ লিঃ এর প্রোডাকশন বিভাগ ও কিউসি সেলের মনোনীত প্রকৌশলীর দ্বারা সম্ভাষণক প্রতিবেদন দাখিল করতে হবে। ক্রেতা প্রতিষ্ঠান কর্তৃক পর্যবেক্ষণ/কমেন্ট (যদি থাকে) অনুযায়ী সকল কার্য সম্পন্ন করতে হবে।
- ছ। ১২০টি ওপেটটপ/ক্রোজটপ কন্টেইনার বস্ত্র নবনির্মাণ যার কাজের পরিধি/পরিমাণ বিবেচনায় মোট চুক্তিমূল্যের ১০% ব্যাংক গ্যারান্টি/পারফরমেন্স গ্যারান্টি হিসেবে প্রদান করতে হবে যা পরবর্তীতে কার্য শেষে সমন্বয় করা হবে।
- ৪। ঠিকাদারকে নিম্নোক্ত ছক অনুযায়ী দুই ধরনের দরপ্রস্তাব জমা প্রদান করতে হবেঃ
- ক। ডিইডরিউ লিঃ কর্তৃক কনসুম্যেবলস (যেমন- ওয়েল্ডিং রড, কাটিং ডিস্ক, গ্রাইডিং ডিস্ক, গ্যাস) প্রদান করা হলে সেক্ষেত্রে দর প্রস্তাব (প্রতিটি)।

| ক্রমিক | কাজের নাম | একক | একক মূল্য (টাকা) | দর প্রস্তাবের মেয়াদ |
|--------|--------------------|---------|------------------|----------------------|
| ১। | ০৫ টন ওপেনটপ টাইপ | প্রতিটি | | |
| ২। | ০৫ টন ক্রোজটপ টাইপ | প্রতিটি | | |
| ৩। | ০৭ টন ওপেনটপ টাইপ | প্রতিটি | | |



Dockyard & Engineering Works Ltd.

Bangladesh Navy

Sonakanda, Bandar, Narayanganj-1413, Bangladesh

Pabx: 88-02-223303512, Fax: 88-02-223303501

Email: production@dewbn.gov.bd, Web: www.dewbn.gov.bd

খ। ডিইডব্লিউ লিঃ কর্তৃক কনসুম্যেবলস (য়েমন- ওয়েল্ডিং রড, কাটিং ডিস্ক, গ্রাইন্ডিং ডিস্ক, গ্যাস) প্রদান করা না হলে সেক্ষেত্রে দর প্রস্তাব (প্রতিটি)।

| ক্রমিক | কাজের নাম | একক | একক মূল্য (টাকা) | দর প্রস্তাবের মেয়াদ |
|--------|--------------------|---------|------------------|----------------------|
| ১। | ০৫ টন ওপেনটপ টাইপ | প্রতিটি | | |
| ২। | ০৫ টন ক্লোজটপ টাইপ | প্রতিটি | | |
| ৩। | ০৭ টন ওপেনটপ টাইপ | প্রতিটি | | |

৫। চুক্তি স্বাক্ষরের পূর্বে ঠিকাদার কর্তৃক কর্মপরিকল্পনা প্রদান করতে হবে। উক্ত 'কর্মপরিকল্পনা' চুক্তিতে এ্যানেক্স হিসেবে সংযুক্ত থাকবে। কর্মপরিকল্পনায় নিম্নোক্ত বিষয়সমূহ অবশ্যই উল্লেখ থাকতে হবেঃ

- ক। মোবাইলাইজেশন
- খ। ওয়েল্ডিং সার্টিফিকেট সংগ্রহ
- গ। কার্য শুরু
- ঘ। কার্য সমাপ্তি

৬। এছাড়া ডিইডব্লিউ লিঃ কর্তৃক প্রতিষ্ঠানসমূহকে উক্ত নির্মাণ কাজে প্রয়োজনীয় ড্রইং, এম.এস প্রেট, এম.এস অ্যাঙ্গেল, ফ্রেন ও ফর্ক লিফ্ট সহায়তা, সিএনসি কাটিং ও বেল্ডিং সুবিধা (প্রযোজ্য ক্ষেত্রে) প্রদান করা হবে।

5 Ton Capacity Open Top Container Box

DIMENSIONS

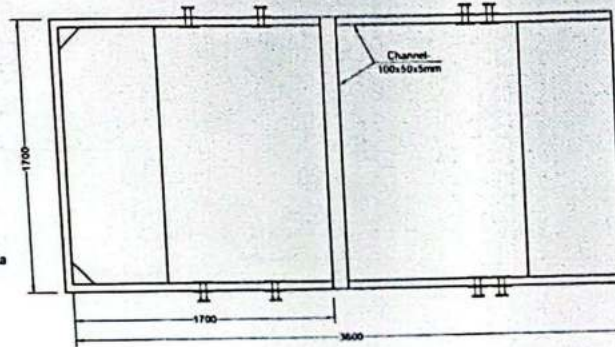
Length 3.600 m
 Breadth 1.700 m
 Depth 1.620 m

Note:

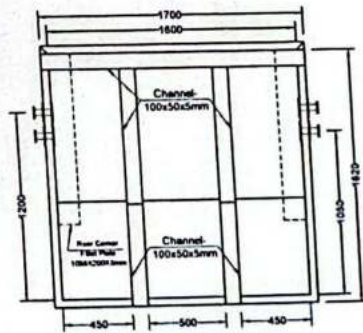
All Channel- 100x50x5mm
 Bottom Plate- 5 mm
 Side and Top Plate- 3 mm

See Details "A-A"

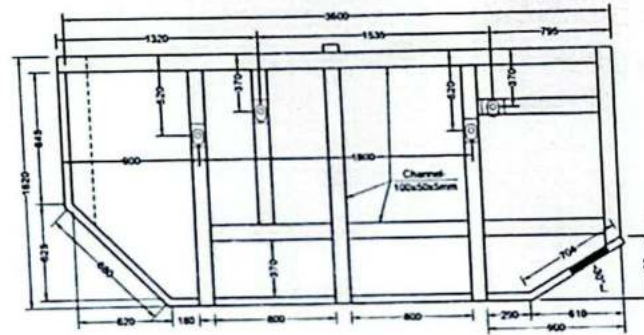
© Lifting Pin \varnothing 38mm MS Road
 10mm thick Circular Collar with 85mm dia
 Double Plate 150x100x8mm both side



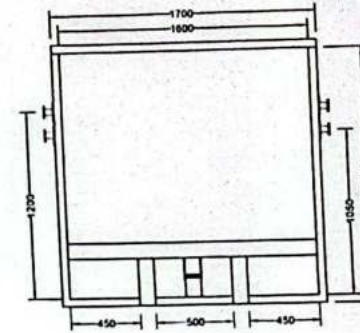
PLAN VIEW



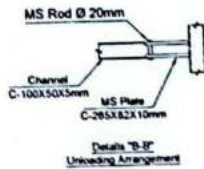
REAR ELEVATION



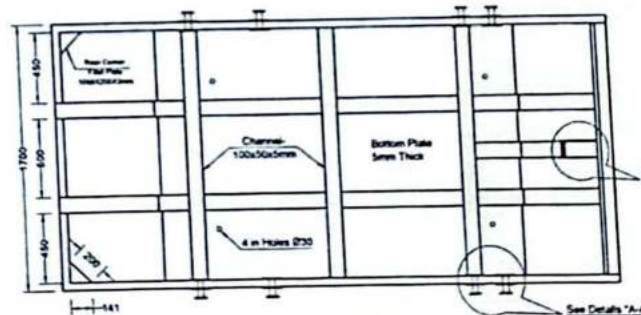
SIDE ELEVATION



REAR ELEVATION



Details "B-B"
 Unloading Arrangement



BOTTOM VIEW



DOCKYARD & ENGINEERING WORKS LTD
 BANGLADESH NAVY

SONAKANDA, BANDAR, NARAYANGANJ

Tel : 880-2-7661033, Fax : 880-2-7661027

Email : plans@deawn.gov.bd, Web : www.deawn.gov.bd

| | | | | |
|-------------|--------|-------------------------------------|------------------------------|---------------|
| Owner | | DHAKA NORTH CITY CORPORATION (DNCC) | | |
| Drawn BY | Rasool | Project | 5 TON OPEN TOP CONTAINER BOX | |
| Checked By | SK | Drawing | GENERAL ARRANGEMENT PLAN | |
| Approved By | | Scale | A3/ 1:35 | Job No NB-257 |
| | | Date | 14-01-2025 | Drawing No 01 |
| | | Page No | 1 OF 1 | Revision 0 |

5 T Capacity Close Type Container Box

DIMENSIONS

Length 1.70 m
 Breadth 1.650 m
 Depth 1.950 m

Note:

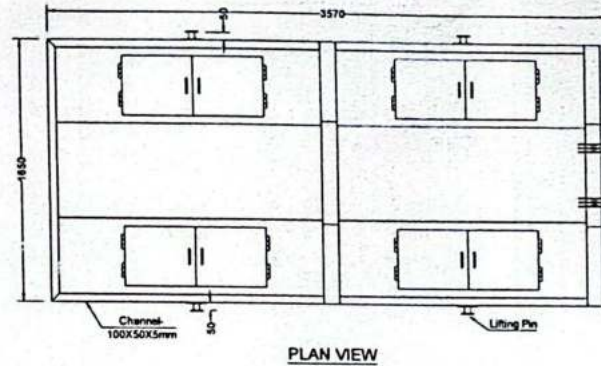
All Channel- 100X50X5mm
 Bottom Plate- 5 mm
 Side Plate- 3 mm

See Details "A-A"

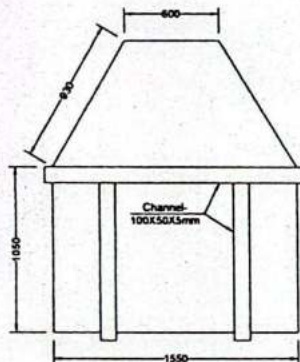
Lifting Pin Ø 38mm
 Circular Collar Plate 8mm
 Base Plate 200X200X8mm

See Details "B-B"

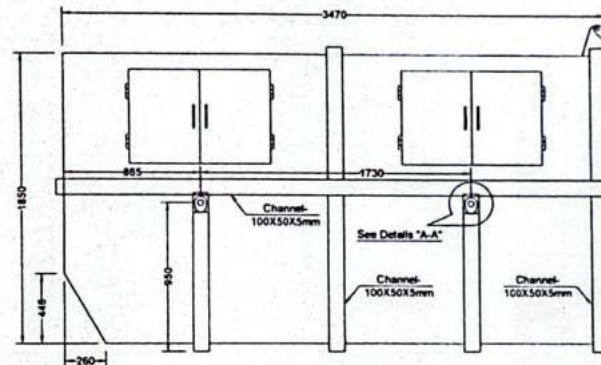
MS Rod Ø 25mm



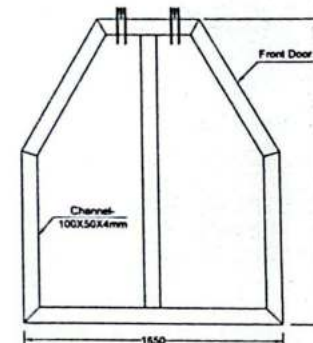
PLAN VIEW



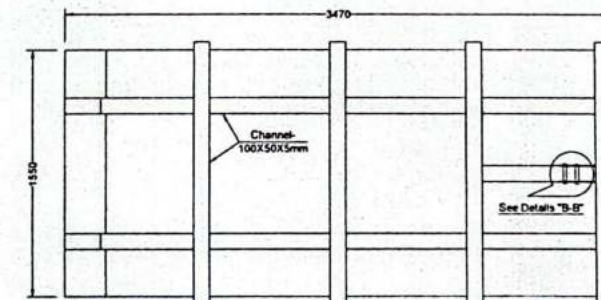
REAR ELEVATION



SIDE ELEVATION



REAR ELEVATION



BOTTOM VIEW



DOCKYARD & ENGINEERING WORKS LTD
 BANGLADESH NAVY
 SONAKANDA, BANDAR, NARAYANGANJ
 Tel : 880-2-7661033, Fax : 880-2-7661027
 Email : plans@dewbn.gov.bd, Web : www.dewbn.gov.bd

| | | | | |
|----------|-------------------------------------|---------|-------------------------------|---------------|
| Owner | DHAKA NORTH CITY CORPORATION (DNCC) | | | |
| Drawn By | R. ROOZ | Project | 5 TON CLOSE TOP CONTAINER BOX | |
| Checked | ST | Drawing | GENERAL ARRANGEMENT PLAN | |
| Appr | | Scale | A3/ 1:30 | Job No NB-258 |
| | | Date | 14-01-2025 | Drawing No 02 |
| | | Page No | 1 OF 1 | Revision 0 |

Smart image

